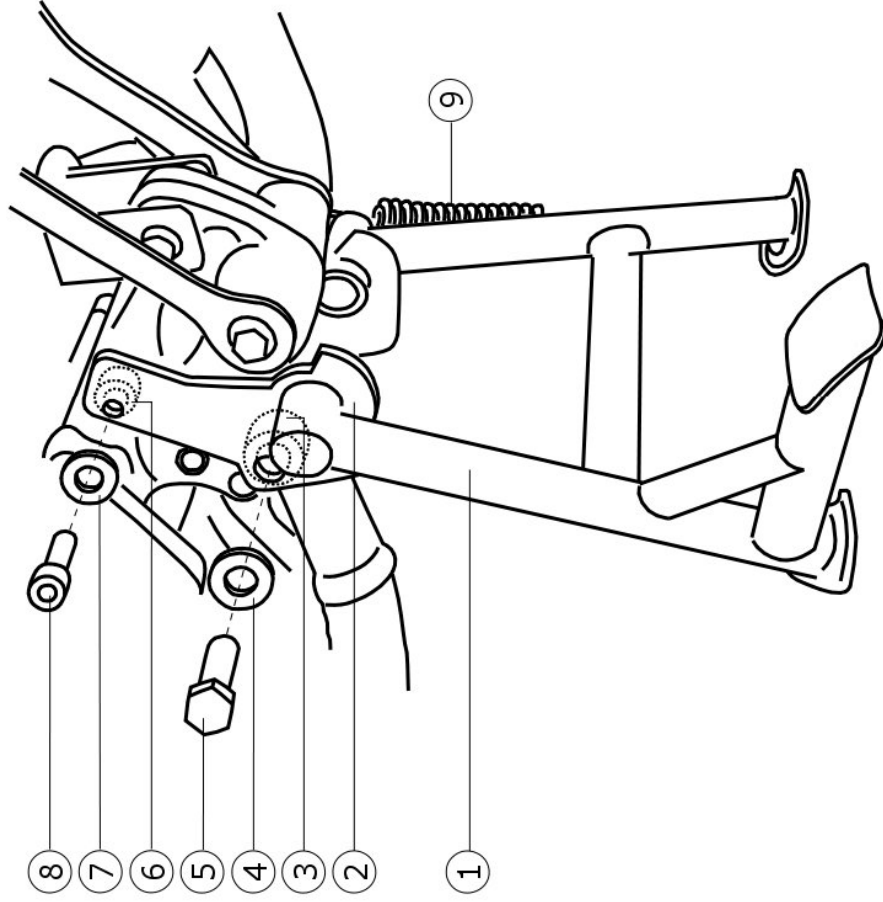


Instrukcja montażu dla

# STOPA CENTRALNA SUZUKI DL 650

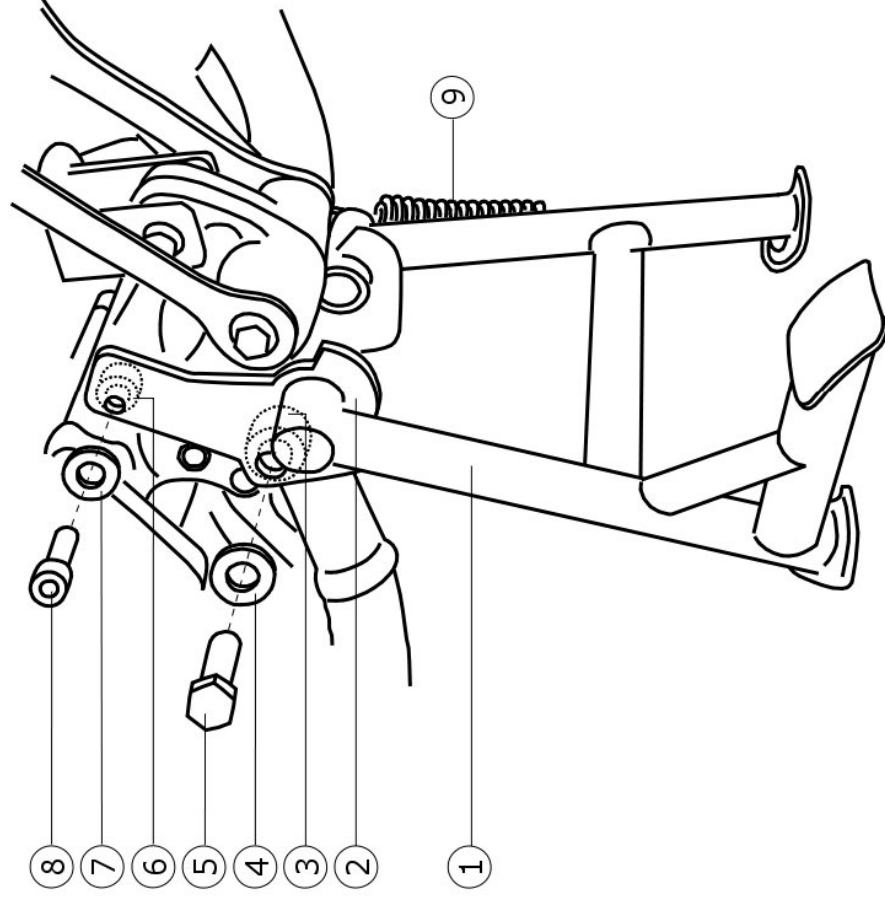


W skład zestawu wchodzi:

1. Korpus
2. Podpora – 2 szt.
3. Tulejki dystansowe  $\Phi 10,5$  – 2 szt.
4. Podkładki  $\Phi 10,5$  – 2 szt.
5. Śruby M10 – 2 szt.
6. Tulejki dystansowe  $\Phi 8,5$  – 2 szt.
7. Podkładki  $\Phi 8,5$  – 2 szt.
8. Śruby imbusowe M8 – 2 szt.
9. Sprężyna

Installation instructions for

# CENTER STAND SUZUKI DL 650



The kit contains:

1. Center stand
2. Two frame plates
3. Two spacer  $\Phi 10,5$
4. Two washer  $\Phi 10,5$
5. Two hexagon screw M10
6. Two spacer  $\Phi 8,5$
7. Two washer  $\Phi 8,5$
8. Two hexagon socket screw M8
9. Spring set